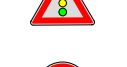
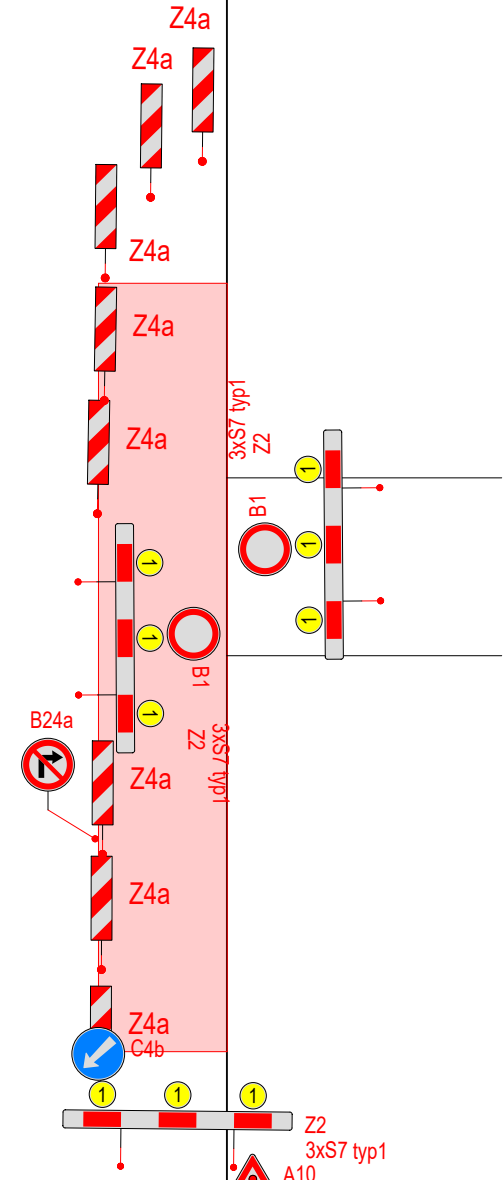


SIL. I/56

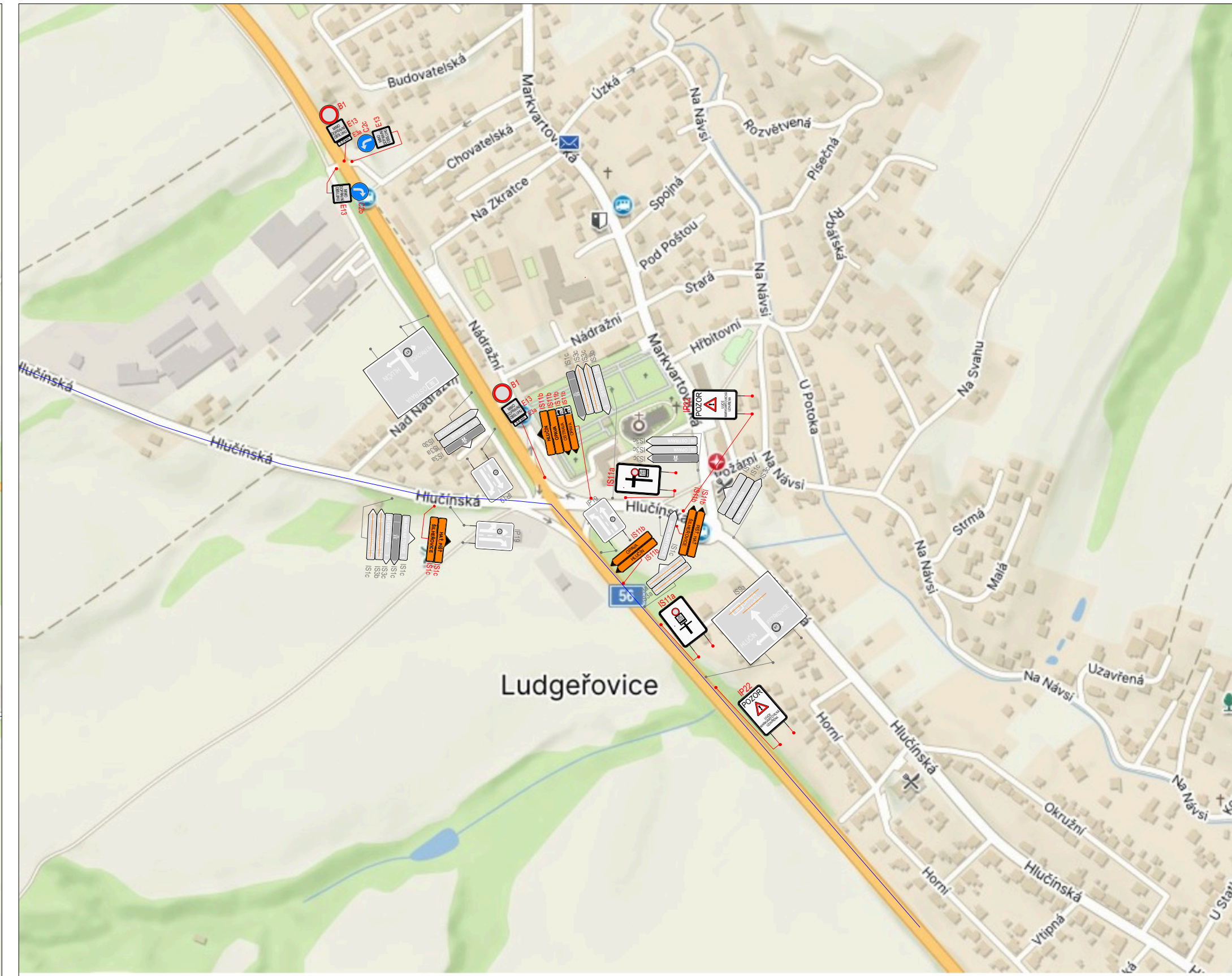
**SCHÉMA B/6**  
Standardní pracovní místo.  
Zúžení vozovky na jeden jízdní pruh. Řízení porovozu světelným signalizačním zařízením.

Schéma je přizpůsobeno konkrétní situaci na vozovce.



**LEGENDA**

- B29 - stávající svislé dopravní značení
- B1 - navržené přechodné svislé dopravní značení
- částečná uzavírka
- objízdná trasa



VYPRACOVALA BARBORA KUČEROVÁ	DATUM BŘEZEN 2024	Č. VÝKRESU 07
NÁZEV AKCE I/56 Hlučín – průtah v km 20,091 – 22,585		
NÁZEV VÝKRESU PROVIZORNÍ DOPRAVNÍ ZNAČENÍ		



Brantice 430, 793 93 Brantice  
e-mail: info@znackymorava.cz